



## SD-3540

### TIROIR-CAISSE À USAGE NORMAL

SOLIDE ET DURABLE POUR RÉSISTER AUX USAGES FRÉQUENTS

Comme tous les produits de notre série SD, le tiroir-caisse Safescan SD-3540 est constitué de matériaux solides. Son caisson en acier robuste et son tiroir en PVC incassable avec de solides dispositifs de retenue en métal ont été conçus pour répondre aux besoins des personnes qui manipulent des quantités moyennes d'argent, par exemple dans les cantines.

- Dimensions: 35 cm (largeur), 40.5 cm (profondeur), 10.5 cm (hauteur)
- Roulements à billes robustes
- Testé pour au moins 1 million d'ouvertures
- Pincettes à billets métalliques robustes
- Ouverture par simple pression
- Tiroir amovible et réglable
- 4 compartiments pour les types et 8 pour les pièces
- Compatible avec les caisses enregistreuses RJ12 (12 V)



Dimensions : A: 35 cm - B: 40.5 cm - C: 10.5 cm



Bac amovible pour 8 pièces différentes



Fente d'écremage permettant de cacher les papiers de valeur et les grosses coupures

## SPÉCIFICATIONS TECHNIQUES

- Matériaux	Boîtier en acier / Bac intérieur en plastique
- POS Safe	Oui
- Numéro des verrou de sécurité	1
- Plateau intérieur	Oui
- Compartiment pour les pièces	8
- Compartiment pour les billets	4
- Alimentation	12-24V
- Cable d'alimentation	RJ12
- Dimensions du produit (l x p x h)	35.0 x 40.5 x 10.5 cm
- Poids du produit	5.3 kg
- Dimensions du paquet (l x p x h)	46.0 x 40.1 x 14.3 cm
- Certification / Conformité	CE, RoHS, REACH

## DANS LA BOÎTE

- Safescan SD-3540
- Jeu de 2 clés

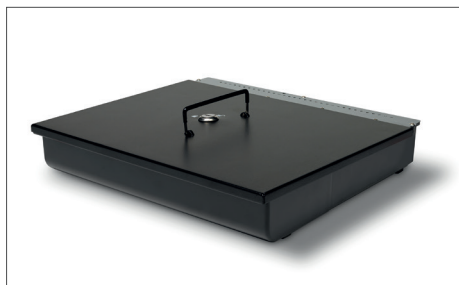


## GARANTIE

- 3 ans



## ACCESSORIES



Safescan 3540L Couverture verrouillable  
Art. no: 132-0429



Safescan 3540T Tiroir-caisse  
Art. no: 132-0428